

エネテックインシュランスサービス

えっ!?こんなに上がるの?
気になる太陽光の保険・保証



保険料値上げの対策とポイント

火災保険の満期がきて、更新の掛け金が値上げでビックリ!

太陽光の保険に関して、最近よくこんなコトを聞きます。
昨年10月の火災保険の改定により損保業界全体で値上げになっています。
地域によっては、前年の2倍、3倍になったと聞くことも少なくありません。

【対策】

①他社と比較してみる

保険料の比較のため、現在加入の保険会社以外の保険会社の見積りを入れましょう。

②補償範囲を見直してみる

同じ保険会社でも補償範囲を3パターンほど変えた見積りをお願いしましょう。

【ポイント】

- 保険料だけで判断せず、必要とする補償内容が充実しているかご確認ください。
- 複数の発電所をまとめて加入すると割引がある場合があります。

自然災害保証10年が切れた後

自然災害保証10年が切れたけど、更新はどうすればいいの?

これも最近多くいただく質問ですので、簡単にポイントをご説明します。

①任意で加入する必要あり

10年前に施工した際に施工業者や信販会社がプレゼントしてくれた保証は一般的には更

ENETECH INFO

エネテックグループからのお知らせ

新はありません。別途、任意で加入する必要があります。

②他の保証も要確認!

売電補償や施設賠償に関する保証も10年以内に切れている可能性が高いと思われます。

エネテックインシュランスサービスでは保証が切れた後のご提案もさせていただきます。ぜひ、ご相談ください。

株式会社エネテックインシュランスサービス

〒450-6321 愛知県名古屋市中村区名駅 1-1-1 JPタワー名古屋 21階
TEL.052-211-7740 担当:鈴木

エネテックなら点検・修理・保険手続きまでワンストップで迅速対応!ぜひ、ご相談を!

エネテックインシュランス 検索

<https://www.enetech-hoken.com>

エネテックアセットマネジメント

エネテック太陽光ファンド 利回り10%の秘密

前号でエネテックグループの新社「エネテックアセットマネジメント」をご紹介させていただいたところ「今時、利回り10%って本当に可能なの?」といったお問い合わせを多数いただきました。今回はその高利回りの秘密を簡単にご紹介します。



利回りを上げるレバレッジ効果

不動産投資に限らず太陽光投資でも利回りを上げるために融資を使うことがあります。小さい自己資金でも融資を使うことで大きな物件に投資ができ、結果として自己資金に対する大きな利回りを期待できるからです。これを、てこ(レバレッジ)の原理になぞらえてレバレッジ効果といいます。

では具体的な数字で比較します。



比較例

なし	レバレッジ効果	あり
1億円	自己資金	1億円
—	融資	1億円 (借入金利3%)
1億円	物件価格	2億円
6.50%	想定利回り	6.50%
650万円	年間収入	1,000万円

レバレッジありの場合の年間収入は
 $2億円 \times 6.5\% - 1億円 \times 3\% = 1,000万円$ と算出されます。

同じ自己資金でも融資を使うことでより大きな物件を買うことができるレバレッジ効果を使った投資の方では年間収入が350万円多くなり、利回りは10%になります。太陽光ファンドでもこのレバレッジ効果を使って利回りを上げることができ、10%前後といった高利回りも可能となります。

利回りを上げるレバレッジ効果

エネテックアセットマネジメントでは融資を活用したレバレッジ効果のある高利回りの太陽光ファンドを提供していきます。

自己資金はあるのに融資を利用したくない、だけどレバレッジ効果で高利回りの太陽光投資を拡大したい投資家の方へテラーメイドの太陽光ファンド組成のご相談も受け付けておりますので是非、お問い合わせください。

また、最新の商品情報や投資に関する情報などはメールマガジンでお知らせいたしますので、ホームページからぜひご登録ください!!

株式会社エネテックアセットマネジメント

〒104-0028 東京都中央区八重洲二丁目11番2号 城辺橋ビル7階
Tel.03-6262-5717 Fax.03-6262-5718
登録番号: 関東財務局長(金商)第3363号

メルマガ登録や詳しい情報はホームページで

ホームページ <https://www.enetech-am.co.jp>
エネテックアセット 検索



先進技術の、その先へ。

ENETECH
株式会社 エネテック

- 【名古屋本社】愛知県小牧市間々27-1
- 【仙台北社】宮城県仙台市青葉区立町20-10 3-B
- 【中部支店】名古屋市中区丸の内3丁目17-4 第11KTビル9F
- 【関東支店】さいたま市大宮区三橋3丁目162
- 【関西支店】兵庫県西宮市松原町4-1 西宮ステーションビル3F
- 【福岡営業所】福岡県福岡市西区豊浜2-11-16 2F
- 【金沢サービスステーション】石川県金沢市大野3丁目136 緑樹II 3号室
- 【群馬サービスステーション】群馬県藤岡市藤岡935 レジデンスセシモ3F
- 【伊勢サービスステーション】三重県伊勢市藤里町345-3 A棟101号
- 【京都サービスステーション】京都府京都市中京区柳水町84番地 三洋六角ビル505

【お問い合わせ】

0120-920-137
info@enetech.co.jp



増加しているケーブル盗難
プロの仕業? 電動工具でスパッと切断

- CONTENTS
- 頻発するメガソーラーのケーブル盗難
 - PCSの故障が増加~不具合集計データから
 - 需要家さんも探します~オフサイトPPAのスキーム作り
 - 太陽光の保険・保証/エネテック太陽光ファンド利回り10%の秘密

どんな不具合も見逃さない!
ソラパト魂

今年は既に9件も発生!ケーブル盗難

全国的にここ数年、ケーブルの盗難が多発しており、弊社が管理している発電所においても、今年5月時点で既に9件も発生しています。

被害拡大の背景には、太陽光発電所が無人で夜間の犯行が目につきにくいことや銅の価格上昇が挙げられます。様々な防犯対策を講じるも、監視カメラが覆われたりフェンスを破壊されたりと、絶対という対策が無いのが現状です。



監視カメラに目隠しが... フェンスを破り侵入

盗難被害は事業者様にとっての損失だけでなく、近隣住民の防犯に対する懸念や再エネ電力の供給停止など、エネルギーの安定供給や地域の安心・安全の面でも無視できない問題です。また、火災などの2次災害の恐れもあるため、盗まれた電線以外の点検も欠かせません。

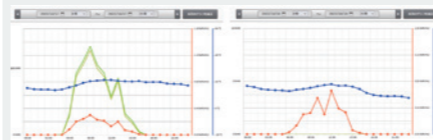
被害事例

【発電所概要】

・弊社が管理(年2回点検+遠隔)している発電所
・DC1.82MW AC1.89MW(PCS集中型)

【盗難発覚までの経緯】

①監視センターが遠隔監視装置で異常を確認



- ・盗難前日: 終日発電確認できている(左図) 緑の線が発電量を表しています。
- ・盗難翌日: 朝から発電所が0kw(右図)
- ・周辺に停電情報はなく、異常アラートやエラーログも無し

②同日午後には駆付け対応実施

構内の巡回により接続箱から各PCSに接続されている幹線ケーブルなどの切断を確認



切断されたケーブル



切断された多数の保護配管

③警察へ通報し盗難被害を届出

【被害・修復内容】

- ・ケーブル(60sq) 3,640m
- ・ケーブル保護配管復旧 ・フェンス修繕

本件はケーブル等材料だけで1,700万円以上、工事も合わせると現状復帰に3,500万円以上の被害となりました。※保険を使用して復旧工事を実施済(工期約2カ月)

遠隔監視で異常に気付き、同日中の駆け付けで早期の対応や2次災害の防止が出来たこと、保険に加入していたことで被害を最小限に抑えられたとも考えられますが、盗難は許しがたい人災です。

増加する盗難被害への対策は?

今後さらに太陽光発電所の盗難被害は増加していくことが予想されます。盗難被害の対策としては現状以下のようなものが考えられます。

①遠隔監視装置や防犯カメラなどのセキュリティ強化

山間部等の比較的人の少ない所や大型の車が入るような道幅が広い場所であれば、遠隔で確認できる監視装置や防犯カメラ等の

対策が有効です。

②太陽光メンテナンス会社による定期点検

不具合を事前に特定し修理や交換等を行う事で事故を未然に防ぐのはもちろん、エネテックでは監視センターで遠隔監視装置のある発電所の発電状態を見守っているため、異常が発生した場合の駆け付けも早期に対応できます。安心・信頼できる会社に定期的なメンテナンスを依頼することをお勧めします。

③太陽光発電の保険

太陽光発電の保険には火災保険/地震保険(自然災害保険)・休業損害補償(売電補償)・施設所有者賠償責任(第三者への被害)の3種類があります。

火災保険/地震保険は多くの方が入っているかと思いますが、休業損害補償や施設所有者賠償責任に入っていないケースも見られます。発電が止まっている間の売電がゼロになり大きな損失になってしまうケースもあるため、休業損害補償(売電補償)保険の加入を検討してみたいかがでしょうか?

太陽光発電のことはぜひご相談ください!

エネテックは、太陽光発電所の施工からメンテナンスまでトータルでお客様の発電所をサポートいたします。メンテナンスや遠隔監視はもちろん、盗難対策や保険などもぜひ弊社にご相談ください。



ソラパトプロログ
で最新情報
発信中!

ソラパトスタッフが、日々の活動や不具合事例など、生の情報をご紹介します。
<https://solarpat.com>



solarpat NOW

年間2,180件の点検で1,626件の不具合を検出!

ソラパトが見つけた不具合~2021年集計より

2021年1年間のソラパトの点検数は2,180件。そのうち980件の点検で何らかの不具合を検出しています。本記事ではその内容のご紹介とともに、不具合の傾向や以前との変化などを考察します。

気になるNon-FIT

屋根もある!!土地もある!!でも、「需要家さんがいない!!」

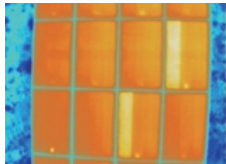
オフサイトPPAのスキーム作り

これまで5回に渡って「Non-FIT」に関する情報をご紹介してきました。主には「どのように再エネを調達するか?」という需要家様に向けたものでしたが、今回はオフサイトPPAで屋根や土地を有効に使うスキームに関するお話です。

1,000枚近いモジュールの不具合を検出

2021年度のソラパトの点検数は2,180件。右の棒グラフは、そこで検出した不具合箇所の数を表示しています。不具合箇所の数というのは、出力低下モジュールの613という数を例にすると「613枚の不具合モジュールを検出した」ということです。ですので、これだけの数の機器やパーツ、施工箇所などに不具合があったとご理解ください。

その合計数は2,656箇所。一番多く検出されたのはクラスタ故障などの出力低下モジュールで、その他モジュール関連の不具合も合わせると1,000箇所近くなります。



白い部分がクラスタ故障

約55%の発電設備に何らかの不具合が!

グラフ内の数値は不具合箇所ですが検出数(同一発電所で3枚のモジュールが割れていても1件とカウント)や発電所単位で見ると以下のようなことが読み取れます。

●2,180件の点検のうち980件(45.0%)で何らかの不具合を検出

●1,171発電所のうち643発電所(54.9%)に何らかの不具合を検出

検出した不具合の中には発電量には大きく影響しないような軽微なものもありますが、早期の対処は大きな不具合を防ぐことに繋がります。これだけ多くの不具合が検出されているのを見ると定期的な点検の重要性をあらためて再認識させられます。

増加傾向にある経年劣化による不具合

また、以下のようなことも分かりました。

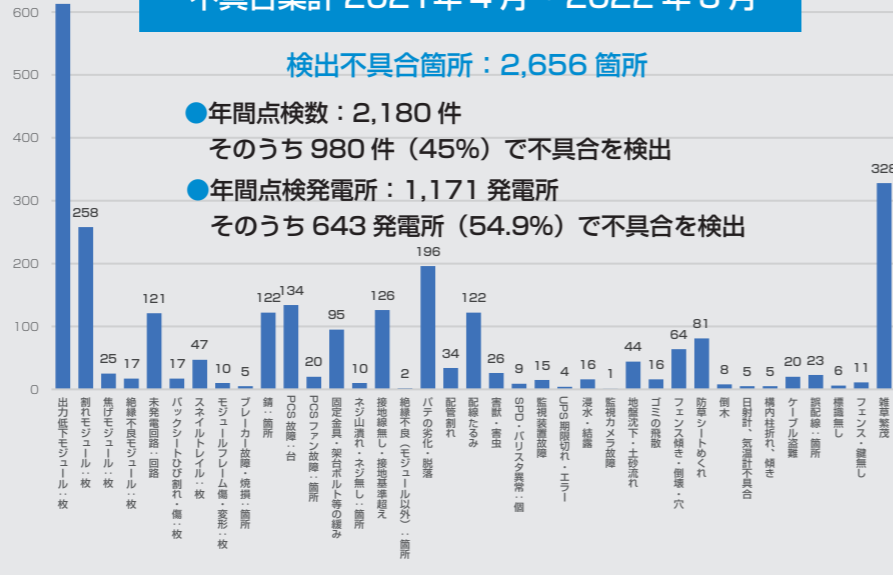
●1,171発電所のうち72発電所(合計154台)のPCSが故障している

以前にもPCS(パワコン)の故障が増えていたという話をさせていただきましたが、今回の集計でも約6%の発電所でPCSの故障が見つかりました。

不具合集計 2021年4月~2022年3月

検出不具合箇所: 2,656箇所

- 年間点検数: 2,180件
そのうち980件(45%)で不具合を検出
- 年間点検発電所: 1,171発電所
そのうち643発電所(54.9%)で不具合を検出



ファンの停止

PCSの基板焼損

はこのような経年劣化による不具合がさらに増えていくと予想されますし、最近の点検でも実感しています。

転ばぬ先の『ソラパト』をおすすめします

ソラパトは過去の不具合データを蓄積、分析することで、起こりうる不具合の予測や検出した不具合への迅速かつ的確な対応を行うとともに、お客様の発電設備が安定して稼働できるようご提案もさせていただきます。太陽光発電設備のO&Mはぜひソラパトにご相談ください。

日経メガソーラーにトラブル事例を連載中!



WEBサイト日経メガソーラービジネスにエネテックの取材記事が連載されています。現在、連載は118回。太陽光発電設備の不具合事例を中心に紹介しています。

今回取り上げた不具合などの事例や詳しい情報も掲載されています。ぜひご覧ください。



今、オフサイトPPAが熱い!

進む再エネシフト、低いFITの買い取り価格などもあり、Non-FIT(非FIT)の太陽光発電が増えています。前号までの記事では

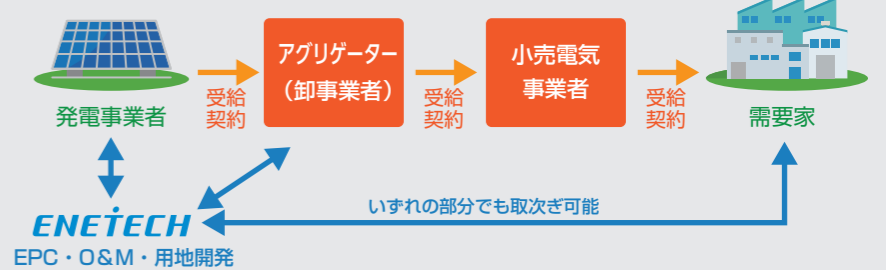
- 全量自家消費
- オンサイトPPA
- 自己託送
- オフサイトPPA
- ヴァーチャルPPA

などをご紹介させていただきました。全量自家消費とオンサイトPPAは他と比べて導入が容易であることも、日本国内においては主流ですが、設置する屋根や土地が足りないという場合も少なくありません。また多くの環境価値付きの電力を調達したいというニーズも増えていることもあり、設置場所に限定が無く、多くの電力を調達できるオフサイトPPAが大企業様を中心に広がっています。弊社のO&Mサービス「ソラパト」にもオフサイトPPAの案件が増えていることからそれを実感しています。補助金が活用できるという点も普及に加速を付けていると思われる。

土地はあるけど需要家さんがいない!

前号までの記事は需要家様がどのように電力を調達するかという内容が中心でしたが、一方で屋根や土地など、太陽光発電設備を設置する場所はあるけれど、自社では電力

オフサイトPPAのスキームイメージ



を必要としていないという方もいらっしゃると思います。そういったスペースの有効活用にはオフサイトPPAも候補となります。しかし、オフサイトPPAはスキーム作りが必要となるため「屋根や土地はある!でも需要家さんがいない!」とお困りの企業様もいらっしゃるのではないのでしょうか。

オフサイトPPAのスキーム作りは難しい?

オフサイトPPAは他に比べて物理的な制約が少ない反面、スキーム作りが容易ではありません。上の図はオフサイトPPAのスキームイメージです。小売電気事業者と需要家が一緒というようなケースなどありますが、このような複数の事業者でのスキームを組み立てる必要があります。この中でエネテックは発電設備のEPC、O&M、用地開発を担当するポジションにあり、ありがたいことに多くのプロジェクトに関わらせていただいております。その中で様々な事業者様と

の関係を築くことが出来、信頼できる企業様とのアライアンスを結ぶことも可能ですし、需要家様を探すこともお任せいただけます。

太陽光発電のことはぜひご相談ください

今後はFITが終了した発電所をオフサイトPPAに活用するというのも考えられますし、一層の普及拡大が予想されるオフサイトPPAですが、発電設備を建設すれば事業がスタートできる訳ではなく、スキーム作りが重要です。弊社は発電設備の工事やO&Mはもちろんのこと、お客様のご要望に応じてスキームのご提案や必要な各種事業のコーディネートも行わせていただきます。また、タイトルにもあるような「需要家さんがいない!」という場合にもこれまで培ってきた独自のルートで需要家様を探します。太陽光発電設備のことはぜひエネテックにご相談ください。



電気・太陽光のプロが査定するあんしん
査定、売買もソラパトにお任せください!

- O&Mのプロだからできる高値査定
- 信頼査定で売却もスムーズ
- 故障した発電所も高値査定

☎0120-920-137 <https://solarpat.com> ソラパト 検索

発電所や遊休地の売却もエネテックへ

条件次第では売却・転売を検討したいという方も、お気軽にお問い合わせください。